



**CURSOS VIRTUALES CORTO 2020**

# **Correlación de Registros de Pozos**

---

**Disponibilidad: Del 16 al 22 de noviembre.**

**Lugar: Aula Virtual de A & P Soluciones en Ciencia y Tecnología.**

A photograph showing a person's hands writing on a notepad with a pen. A laptop is visible in the background.

**A & P E-LEARNING**

---

# PRESENTACIÓN

Un mapa muestra de una capa, formación, etc. la configuración de la vista en planta de un atributo o atributos, como por ejemplo: estructural, isópaco, isócoro, porosidad, permeabilidad, saturación de petróleo, entre otros.

En contraste, un corte o “sección transversal” revela la configuración de muchas unidades tal como se ven normalmente en un plano vertical. Dado que un mapa o una sección transversal por separados no pueden representar la imagen geológica completa del subsuelo, los dos deben usarse para realizar un estudio descriptivo y detallado.

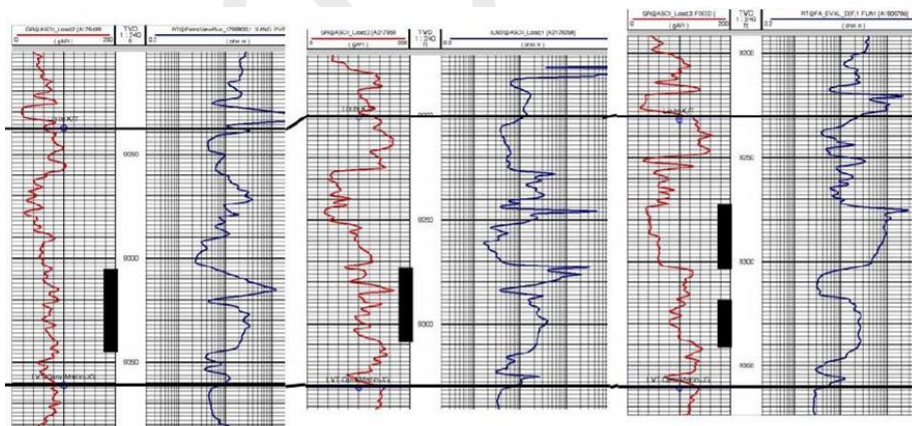
Una sección geológica es un corte vertical que se realiza con la finalidad de conocer la disposición de los estratos en el subsuelo. Surgen para percibir tridimensionalmente las estructuras, que es uno de los problemas que se plantean al interpretar un mapa geológico. Una sección geológica emplea todos los datos geológicos disponibles en la superficie del terreno, para mostrar con un alto nivel de certeza la configuración del subsuelo.

## DIRIGIDO A

Geólogos, Técnicos en geología, Geofísicos, Ingenieros geólogos, químicos y de petróleo.

## OBJETIVOS

- Disertar con los participantes sobre conceptos, definiciones y terminología técnica referente a correlaciones geológicas.
- El participante será capaz de organizar sus conocimientos e interpretación a través de secciones geológicas.
- El participante será capaz de emitir juicios en base a sus criterios establecidos a partir de determinados objetivos.
- Suministrar los conocimientos y técnicas necesarias con la finalidad de que el participante este en capacidad de aplicarlos en campos nuevos o maduros.



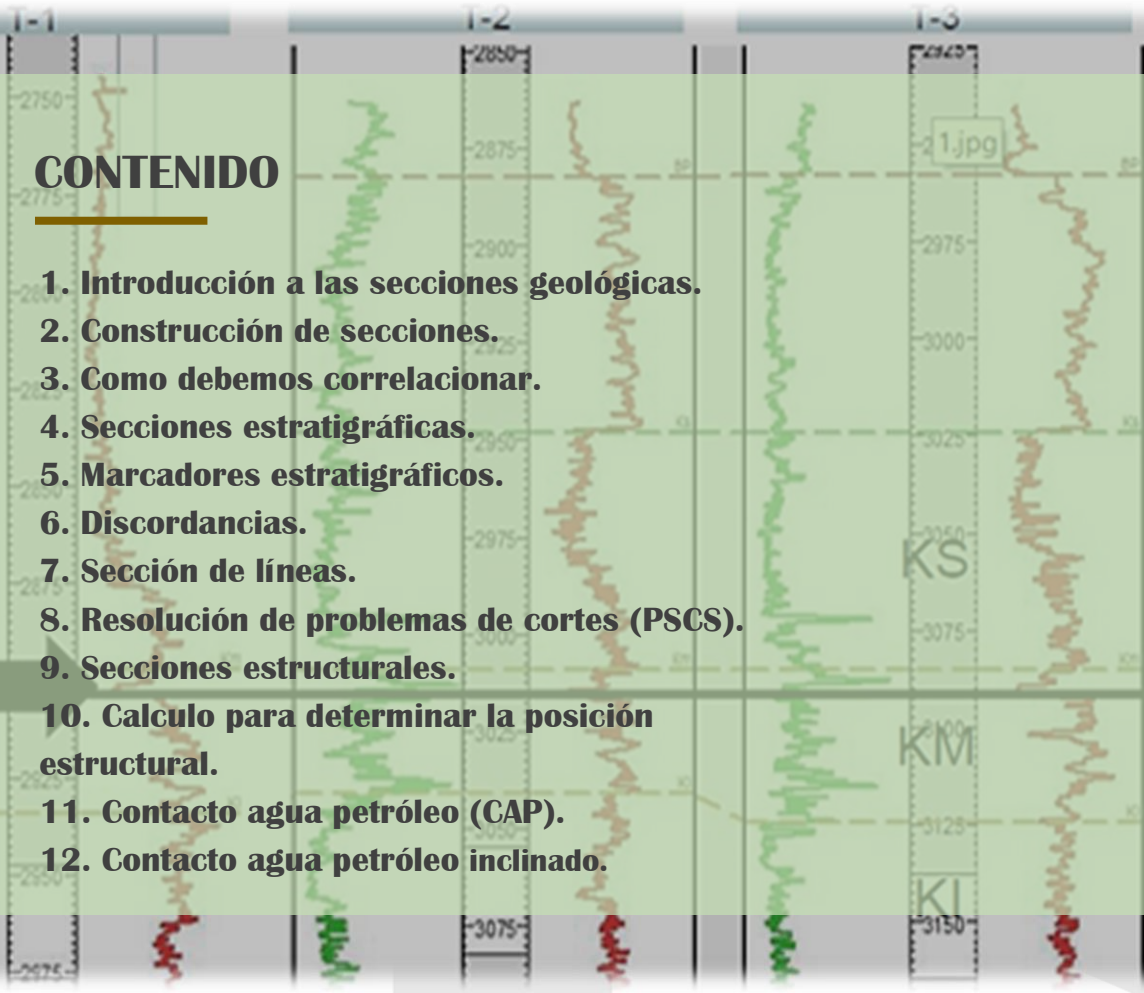
## CONTENIDO

1. Introducción a las secciones geológicas.
2. Construcción de secciones.
3. Como debemos correlacionar.
4. Secciones estratigráficas.
5. Marcadores estratigráficos.
6. Discordancias.
7. Sección de líneas.
8. Resolución de problemas de cortes (PSCS).
9. Secciones estructurales.
10. Calculo para determinar la posición estructural.
11. Contacto agua petróleo (CAP).
12. Contacto agua petróleo inclinado.

## METODOLOGÍA

El curso tendrá una duración de 4 horas didácticas, las cuales estarán divididas en las siguientes actividades:

- Observación y entendimiento de los videos teóricos.
- Interacción entre los participantes y el instructor a través de la mensajería instantánea y foros en el Aula Virtual.
- Resolución de la Evaluación Final.



## **INSTRUCTOR**

---



### **Ing. Edgar Chacín Benedetto.**

**Edgar Chacín Benedetto, es Geólogo de la Universidad de Oriente, Especializado en Geología Operacional y Geología de Producción. Veinte (20) años de experiencia en la industria petrolera y nueve (9) años en educación a nivel de cursos presenciales y online. Sólidos conocimientos en geología estructural, petrofísica, excursiones y geología de campo, reservorios de carbonatos fracturados.**

**Integración de datos para garantizar el éxito en el cálculo de reservas y desarrollo de nuevos puntos de drenaje; manejo de equipos enfocados en estudios integrados y descripciones integradas de yacimientos, que incluye: interpretación sísmica-estructural, petrofísica, estratigrafía, diseño de construcción de pozos altamente desviados y horizontales.**

**Instructor de los cursos: Geología de Perforación, Geología de producción, Cartografía geológica del subsuelo y Geología de crudos pesados y extrapesados.**

## **CERTIFICACIÓN**

---



**Los cursos cortos cuentan con una certificación de aprobación al finalizar el curso, solo si el alumno obtiene una nota igual o superior a 14 en la Evaluación Final. De no obtener la calificación necesaria se le emitirá un certificado por participación.**



<https://aypsoluciones.com.pe>

[info@aypsoluciones.com.pe](mailto:info@aypsoluciones.com.pe)

+51 947 398 042

Jr. Huarmey 1321, Urb. Covida Lima, Los Olivos- Perú